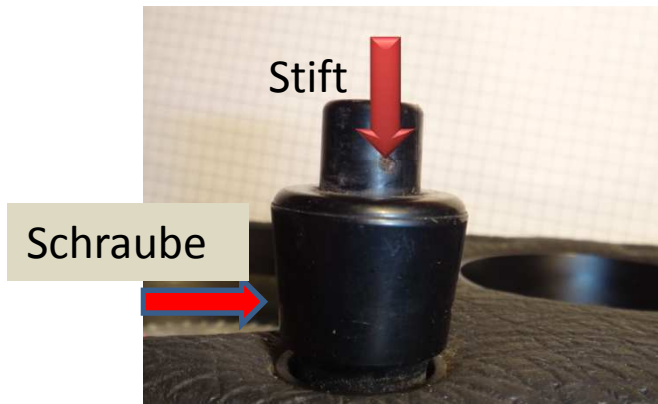


# Reparatur Armaturenbrett Dimmer für Beleuchtung

Gerhard Brüninghaus



### Schritt 1

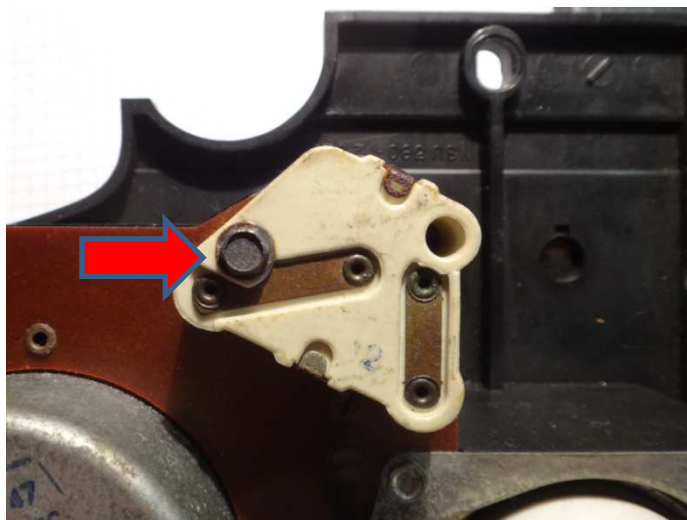


Zum Ausbau:  
Beide Drehknöpfe  
müssen ab . Stift  
ausssen + Schraube im  
großen Knopf

### Schritt2

Nach Lösen der 6er Schraube  
Kann das Poti nach hinten  
rausgezogen werden. Die  
Armaturentafel bleibt drin

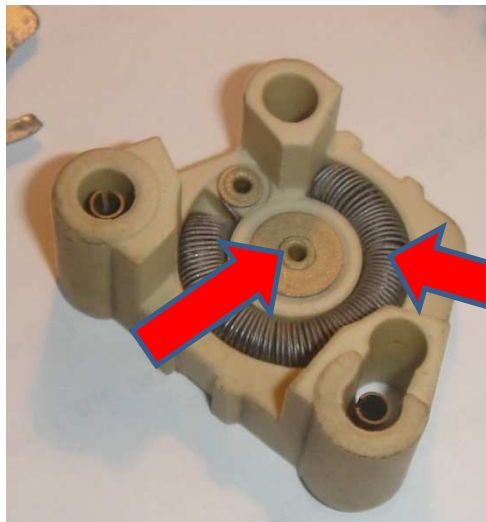
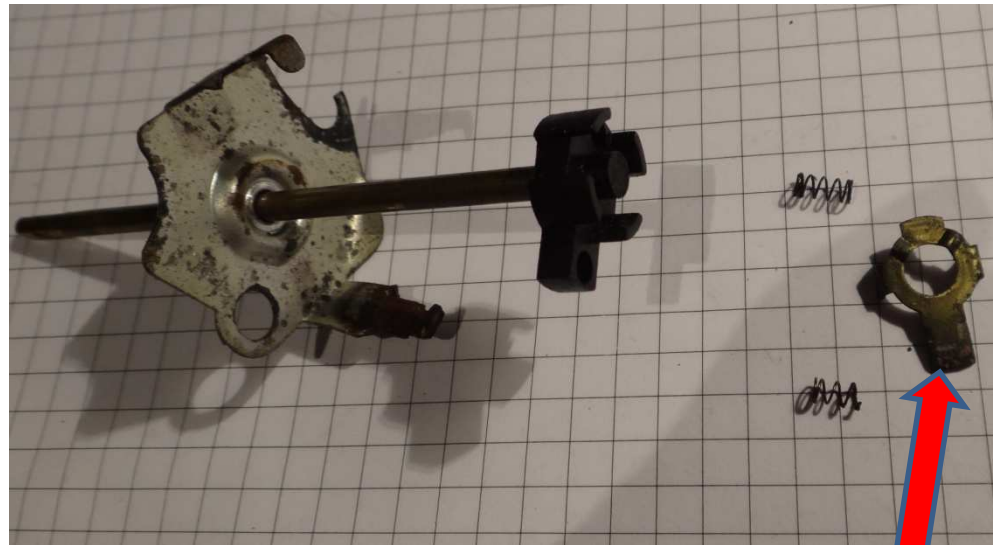
Das Lösen des Stiftes  
geht leichter mit 2  
Personen. Einer hält  
den Knopf mit Zange  
gegen Verdrehen.  
Einer klopft den Stift  
raus.  
Der Stift ist nicht  
konisch





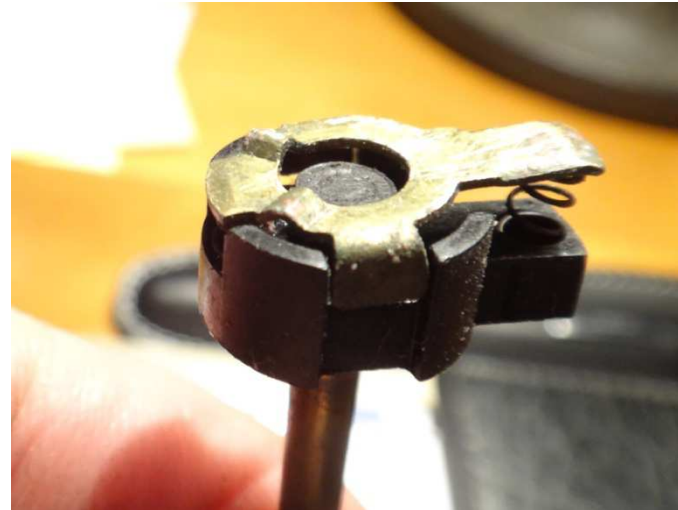
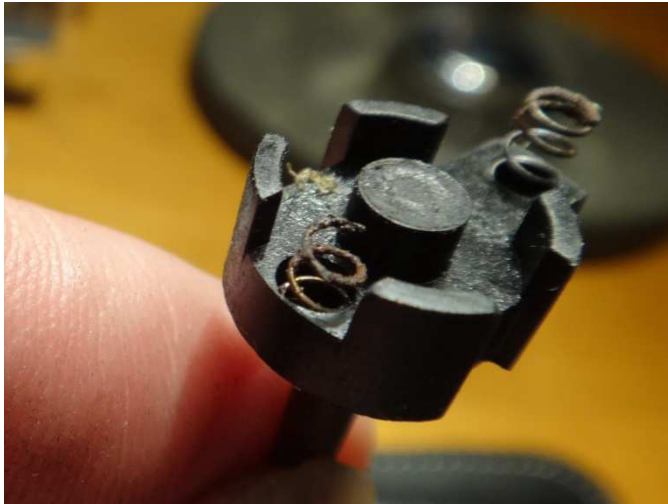
Aufmachen. Achtung  
Kleinteile fallen sofort  
heraus!!!

## Öffnen + Reinigen

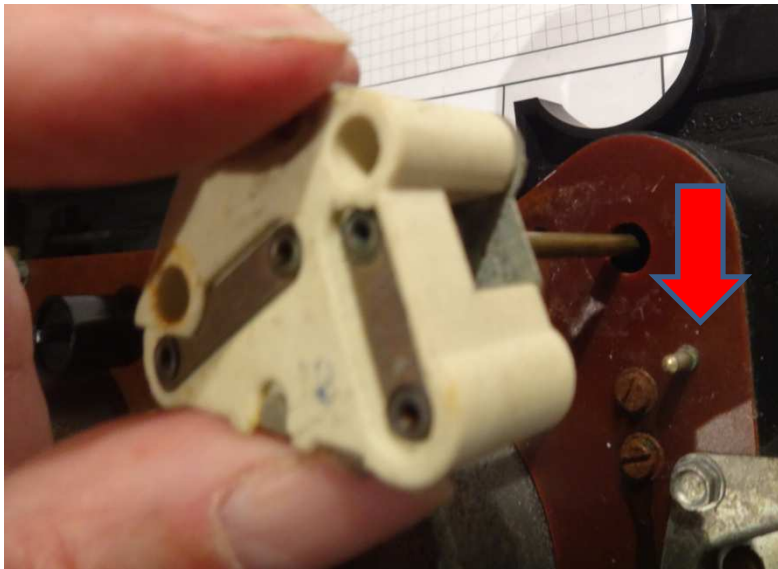


Hier muss alles sauber gemacht  
werden.

## Zusammenbau



Von hinten wieder einschieben. Achtung, die beiden Stifte müssen wieder in Ihre Kontaktrohre. Schraube drauf. Fertig



So kann man das Poti überbrücken, Jetzt ist immer hell

